

UŞŞAK ŞARKI

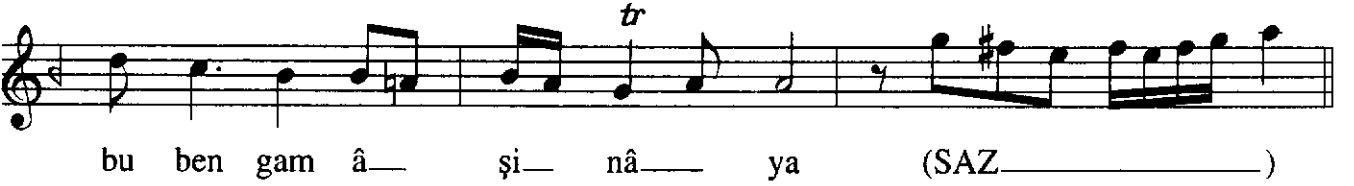
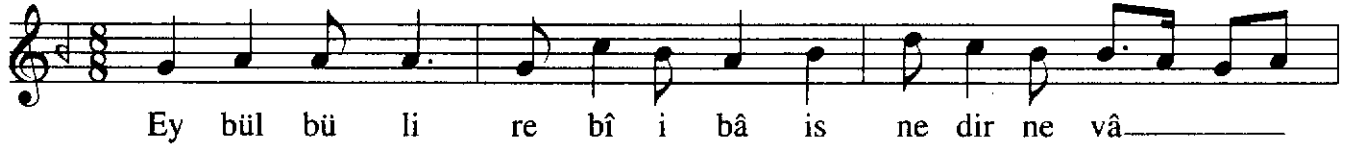
Müzik : S. SUPHİ SONER

Söz : ? ?

Usûlü : DÜYEK

(Ey bülbül-i rebî-i bâis nedir nevâya)

(♩ = 144)



./...

UŞŞAK ŞARKI

(2. Sahife)

SÂLİH SUPHÎ SONER

bu bir— me sel— dir (SAZ_____)

Söz ve gü zâ rı ter— ket— geç baş— ka bir—

ha vâ— ya Söz ve— gü zâ rı— ter— ket

geç baş— ka bir— ha— vâ— ya (Son) E.B.

Ey bûlbûl-i rebî-i bâis nedir nevâya
Güliden midir şikâyet bu ben gam âşinâyâ
Sabrın sonu selâmet derler, bu bir meseldir
Söz ve güzârı terk et, geç başka bir havâyâ